

Mehr als gewohnt.

HOWOGE

# Bezahlbarer wirtschaftlicher Klimaschutz







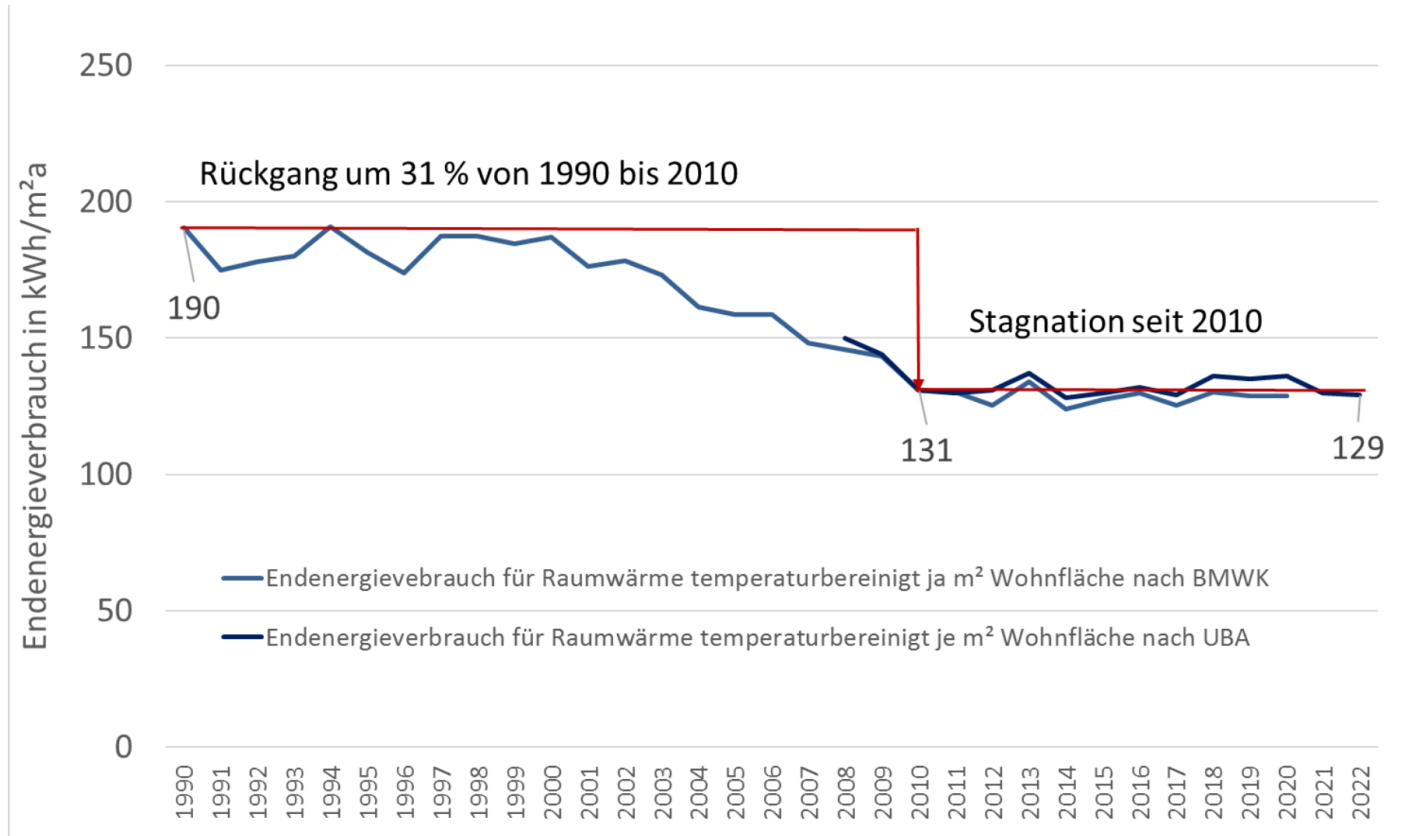
# Inhaltsverzeichnis

HOWOGE

1. Initiative Praxispfad CO<sub>2</sub>-Reduktion im Gebäudesektor
2. Kostenvergleich
3. Klimaschutzstrategie
4. Maßnahmen

# Initiative Praxispfad CO<sub>2</sub>-Reduktion

## Wir sparen seit über zehn Jahren keine Energie mehr

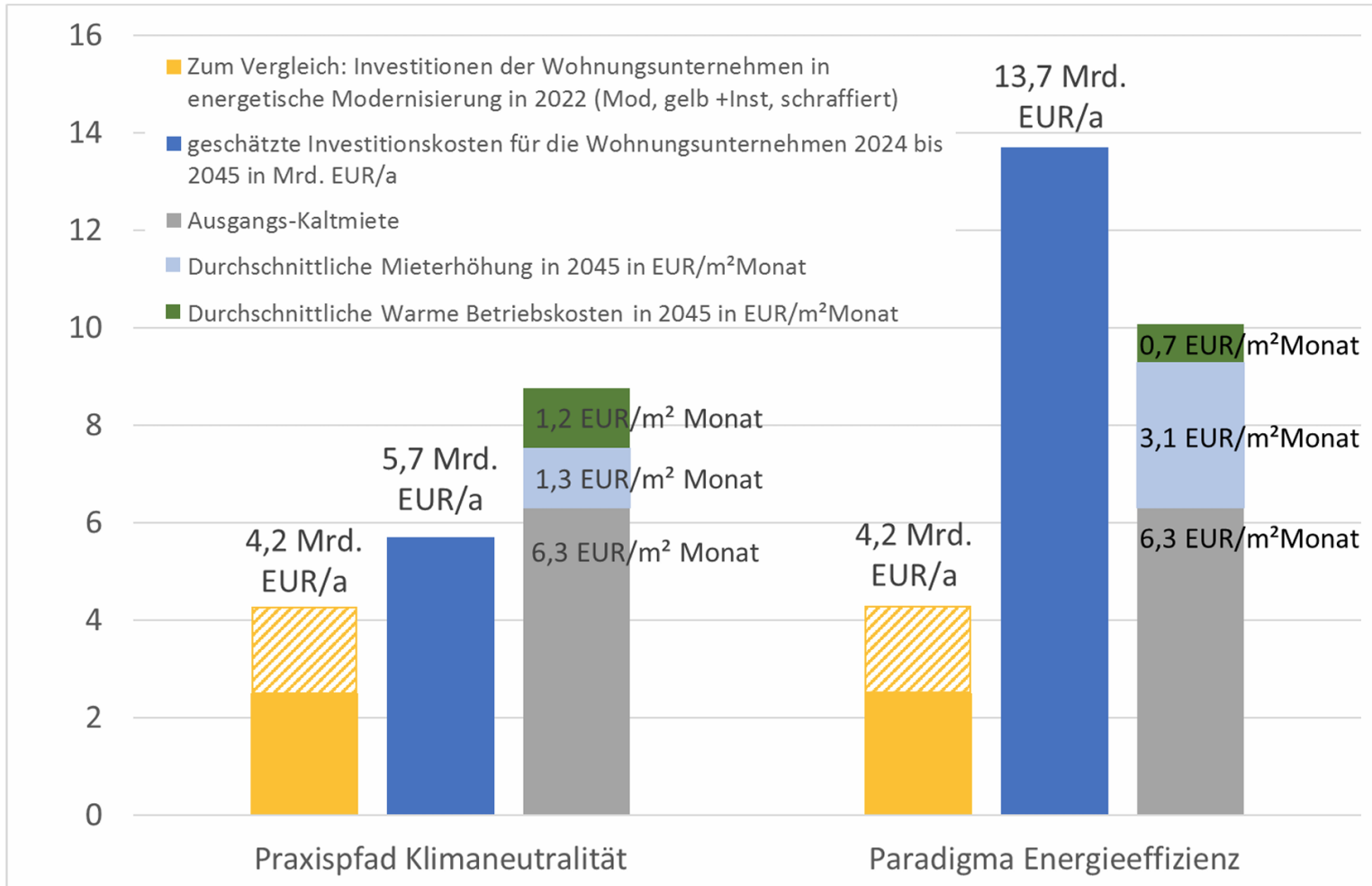


Energiedaten. BMWK 20.01.2022 – Datenreihe endet 2020. Energieverbrauch privater Haushalte.

UBA 19.03.2024 – Datenreihe beginnt 2015

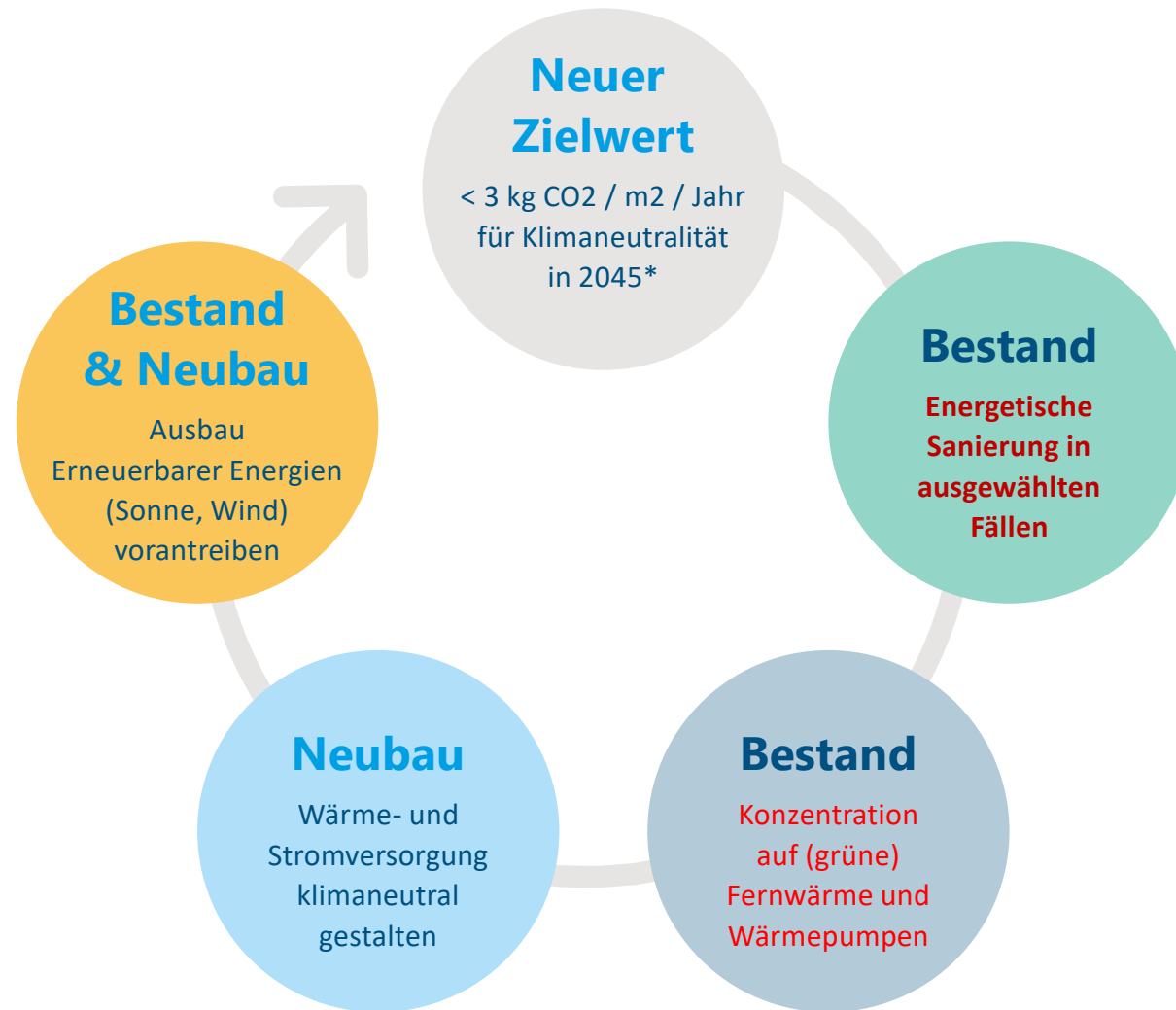
# Kostenvergleich für den GdW-Bestand

## Praxispfades CO<sub>2</sub>-Reduktion vs. Energieeffizienz

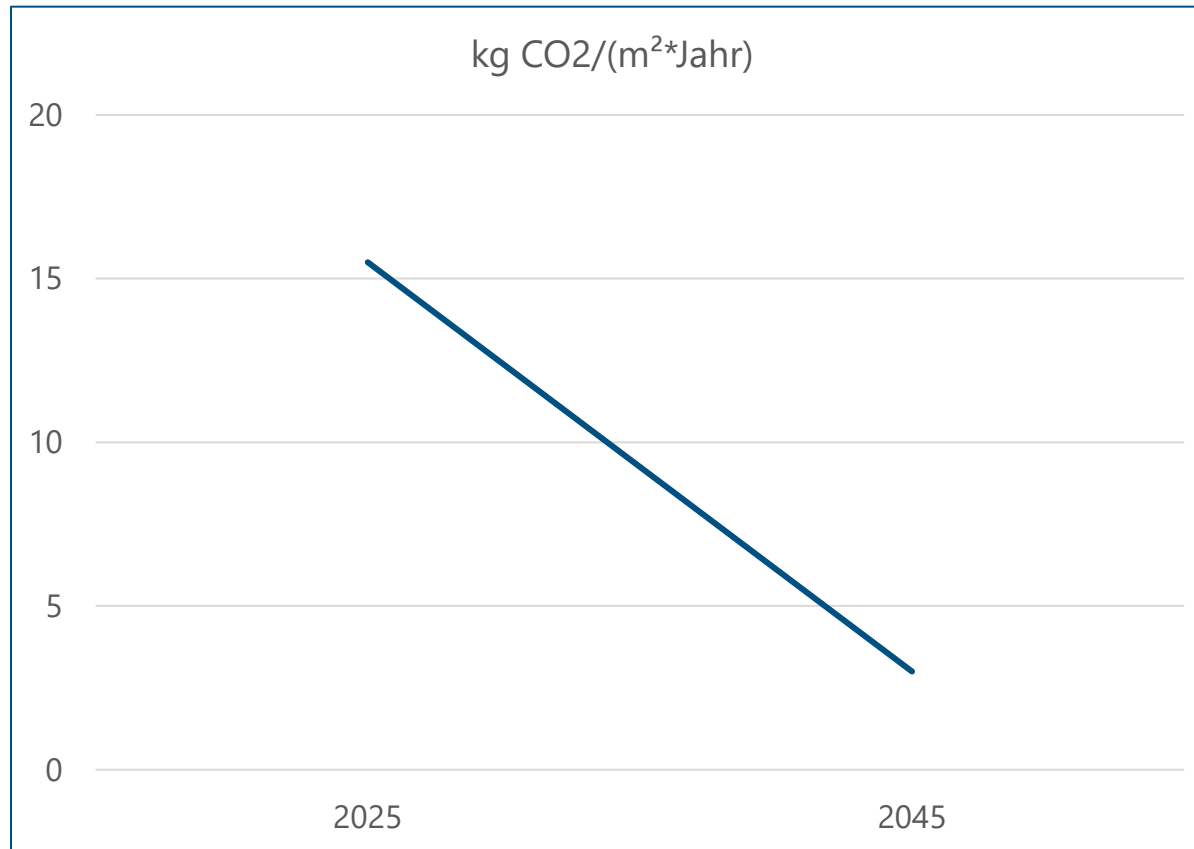


Quelle: Müller, Nikolas: Zero Emission Building (ZEB) Studie im Auftrag des GdW, 2024.

# Die Klimastrategie kurzgefasst



\*im Bestand  
für Raumheizung und Warmwasser



15,5 kg CO2/(m²\*Jahr)

Quelle: Nachhaltigkeitsbericht 2024

< 3,0 kg CO2/(m²\*Jahr)

Klimastrategie

Erforderliche Reduktion

6,25 kg CO2/(m²\*Jahr)

# Gebäudeumbau und Energieeffizienz

## Beispiel: Rhinstraße 129-135

HOWOGE



105 Wohneinh., 2 Gewerbe, 1 Eigennutz.  
9.906 m<sup>2</sup> Mietfläche

### Maßnahmen für Effizienzhaus 55

Neue Wärmedämmung 10 .. 22 cm

Neue Fenster  $U < 0,78 \text{ W/m}^2\text{K}$

Neue Lüftung

Neue Stränge TW, AW

Neue Bäder

Neue Fernwärmestation

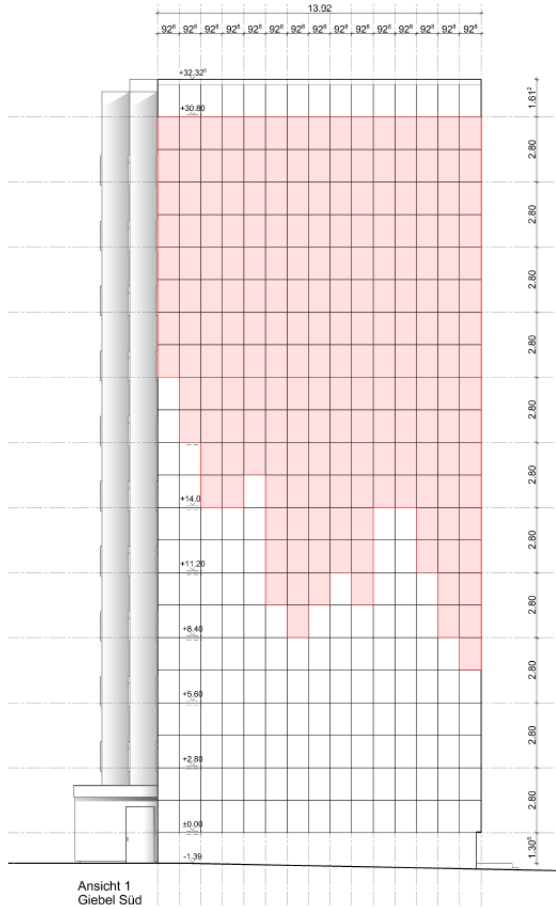
Hydraulischer Abgleich

Photovoltaik: Dach und Fassade



# Gebäudeumbau und Energieeffizienz

## Beispiel: Rhinstraße129-135





# Gebäudeumbau und Energieeffizienz

## Beispiel: Rhinstraße129-135

		2024	2023	2022	Quellen
Wärmeverbrauch	kWh	928.805	1.070.364	1.223.579	Abrechnungen
Wärmeverbrauch	kWh/m²*Jahr	93,76	108,05	123,52	
Einsparung	kWh/m²*Jahr	29,76			
CO2 Emissionen	kg CO2/m²*Jahr	14,25	16,42	18,77	
Einsparung	kg CO2/m²*Jahr	4,52			

				Blau = berechnet	
Fläche	m²	9.906			
CO2 Faktor 2019	g/kWh	0,152			
CO2 Faktor 2040	g/kWh	0,066	CO2 Emissionen	kg CO2/m²*Jahr	6,19

# Mögliche Maßnahmen im Bestand

## Für bezahlbaren wirtschaftlichen Klimaschutz

Alle Anlagen:

Temperaturen senken (wenn möglich),

- Smarten Thermostate prüfen, hydraulischer Abgleich -> Pilotvorhaben laufen, Präsentation verfügbar
- Heizkörper prüfen und ggf. einzelne vergrößern,
- gezielte Maßnahmen an der Gebäudehülle

Wärmeversorgungsanlagen mit Erdgas

-> Studie und

Präsentation verfügbar

- Bezug von Erdgas reduzieren,  
Umweltwärme nutzen mit Wärmepumpen, **Standardisierung**

Wärmeversorgungsanlagen mit Fernwärme

-> Forschung „Cooldown“, Präsentation verfügbar

- Bezug von Wärme und Leistung reduzieren,  
Rücklauf nutzen mit Wärmepumpe

Technische und kaufmännische Daten für Gebäudehülle und Anlagentechnik

- Sind aktuell im Detail mühsam zu beschaffen.
- Datenbanken bereichsübergreifend aufbauen -> Text verfügbar

Wir gestalten das Berlin der Zukunft  
lebenswert. **Mehr als gewohnt.**

**HOWOGE**

**Matthias Schmitz-Peiffer**

Berater Energie und Nachhaltigkeit

Matthias.Schmitz-Peiffer@howoge.de

**Vielen Dank.**

Quelle: termios