



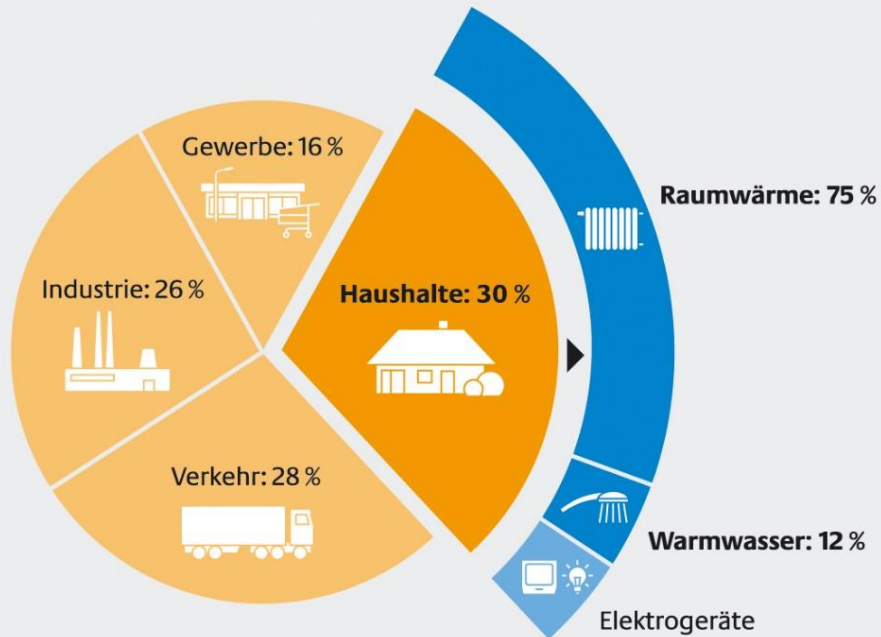
AKOTEC
S O L A R T H E R M I E

**Innovative Wärmenetze auf
Solarthermie-Basis**

SOLARTHERMIE FÜR DIE WÄRMEWENDE

Wer verbraucht in Deutschland die meiste Energie*?

Energieverbrauch der Heizung oftmals unterschätzt

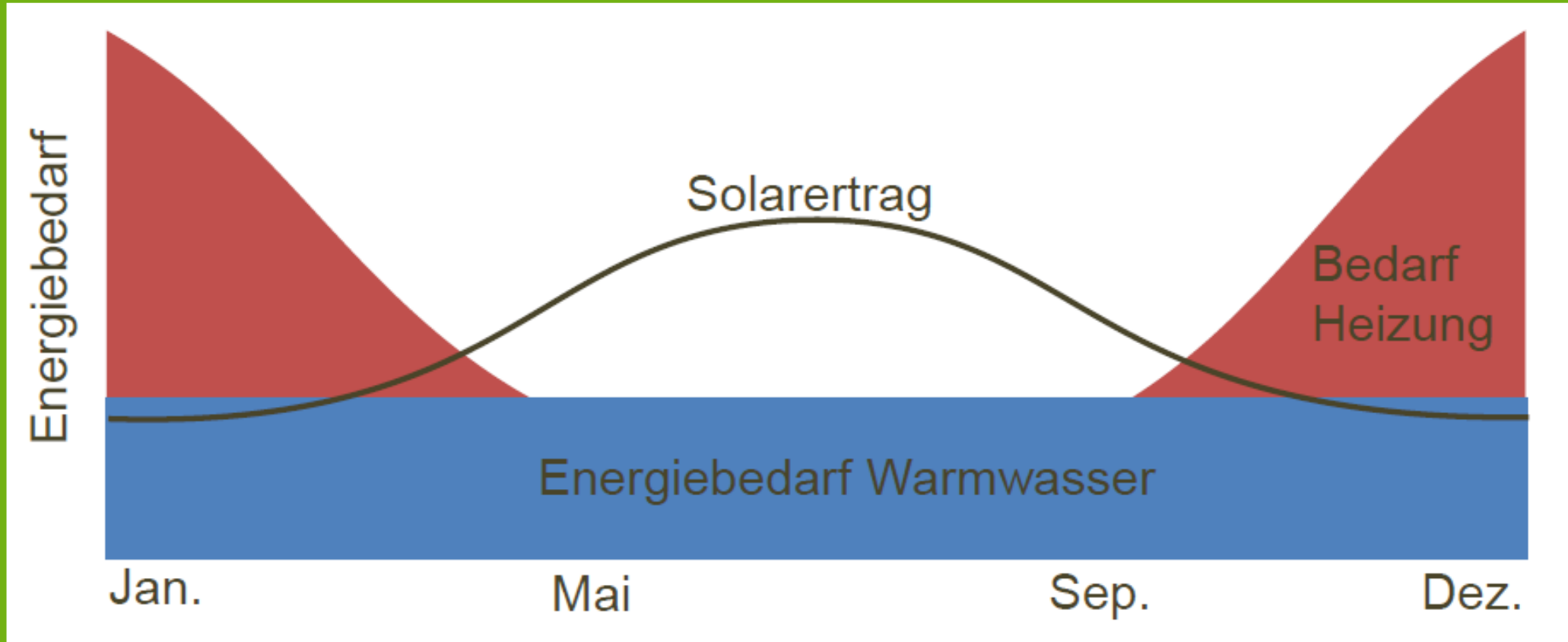


*Endenergie

Quelle: dena / Energiedaten BMWi

- **Stellt WÄRME zu 100% CO₂ frei zur Verfügung**
- **Technologisch ausgereift und sofort einsetzbar**
- **Hohe Flächeneffizienz**
(Wirkungsgrad ST 80%, PV 15 – 25%)
- **Einsparung von fossilen Brennstoffen**

SOLARTHERMIE FÜR DIE WÄRMEWENDE



**Warmwasserbereitung nahezu 100% durch
Solarthermie möglich**

SOLARTHERMIE FÜR DIE WÄRMEWENDE

Wärmegestehungskosten

- zwischen 8-14 €Cent/kWh bei Solarthermie bei Kombisystemen (ST + weiteres System, z.B. Gas, Öl etc.)
- Zwischen 3 – 7 €Cent/kWh bei MEGA-Solarkollektorfeldern (z.B. Nah- oder Fernwärmenetze)
- Zwischen 10 – 31 €Cent/kWh bei Wärme aus Strom

MEGA Kollektor



 made
in
Germany



Technische Daten:

- Bruttofläche/Segment: 13m²
- Leistung/Segment: max. 8,2 kW
- Abschalttemperaturen: 120°C – 160°C
- Neigungswinkel: 10° bis 80°



FWN Fernwärmenetz



Fernwärmenetz

- 2.750 m²
- 1.246 kW
- VL 90°C
- 1,52 GWh/a

Nahwärmenetz NWN



Nahwärmenetz

- 150er MEGA Kollektoranlage
- 1.949 m²
- VL 85°C
- 920 kW
- 1,18 GWh/a

Nahwärmenetz NWN



Keine CO₂
Emissionen

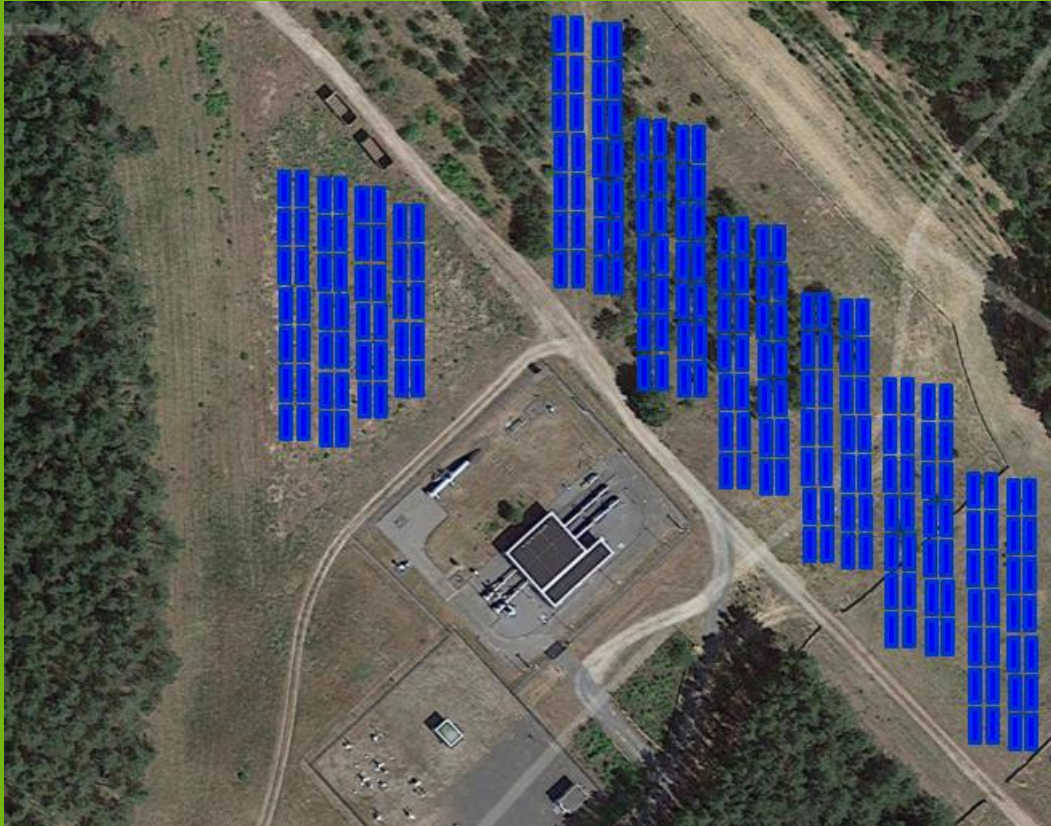
Heizkraftwerk
NWN

- 186er MEGA Kollektoranlage
- 2.416 m²
- VL 85°C
- 1.093 kW
- 1,19 GWh/a



PROZESSWÄRME

Vermeidet
370 Tonnen CO₂/a



Gasdruckregelanlage

- 165er MEGA Kollektoranlage
- 2.144 m²
- 1.258 kW
- 1,15 GWh/a

PROZESSWÄRME



Brauerei

- HP Kollektoranlage
- 891 m²
- VL 90°C
- 401 kW
- 332 MWh/a



Solarthermie von AKOTEC

100 % Warmwasserbereitung durch
ST möglich

Einfache und saubere
Speichermöglichkeit

Technologisch ausgereift und
sofort einsetzbar

Wirtschaftliches Hilfsmittel zur
Einsparung von fossilen Brennstoffen

Solarthermie ist mit ALLEN anderen
Heiztechnologien kombinierbar

100% CO2 freie Wärme durch
Solarthermie

CO2 Zero



AKOTEC.eu